

Инструкция по настройке резервного копирования и восстановления из резервной копии базы данных ТМ «Здоровье» средствами SQL Server.

I. Создание резервной копии

1. Запускаем SQL Server Management Studio. (Рисунок 1)

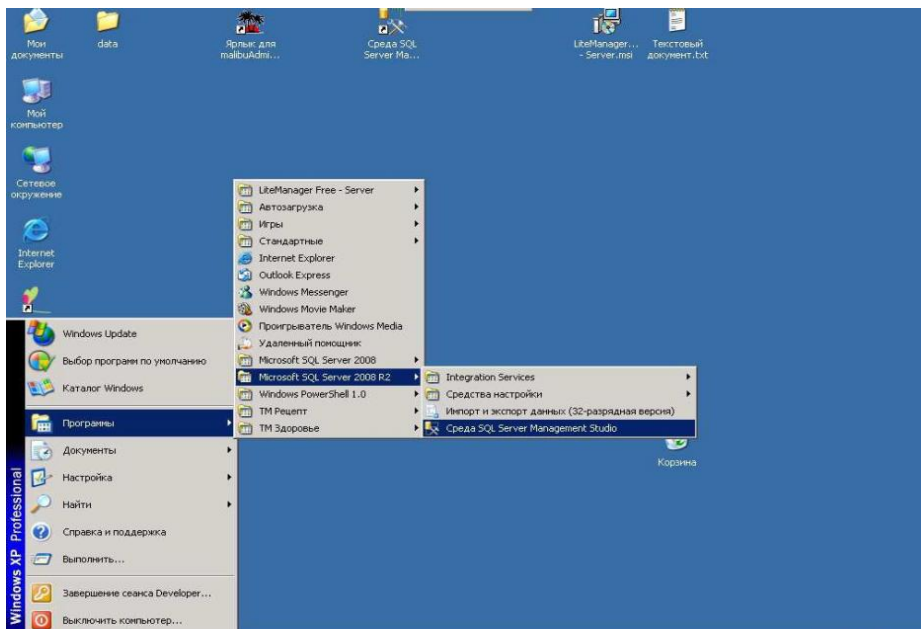


Рисунок 1

2. В окне «Соединение с сервером» в поле «Проверка подлинности» выбираем пункт «Проверка подлинности Windows». Нажимаем кнопку «Соединить». (Рисунок 2)

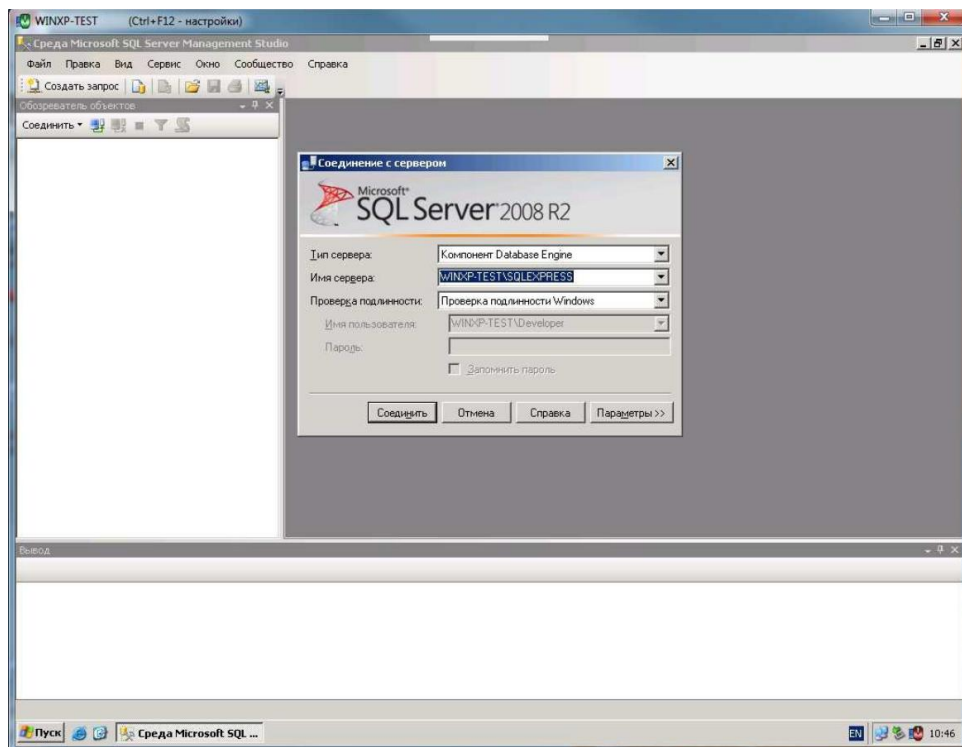


Рисунок 2

3. В обозревателе объектов открываем ветку «Базы данных», находим базу (например, база за 2013 год называется hlt_db_lpu13).

Нажимаем на найденную в пункте 3 базу правой кнопкой мыши, после чего откроется контекстное меню. В контекстном меню выбираем пункт Задачи -> Создать резервную копию... (Рисунок 3)

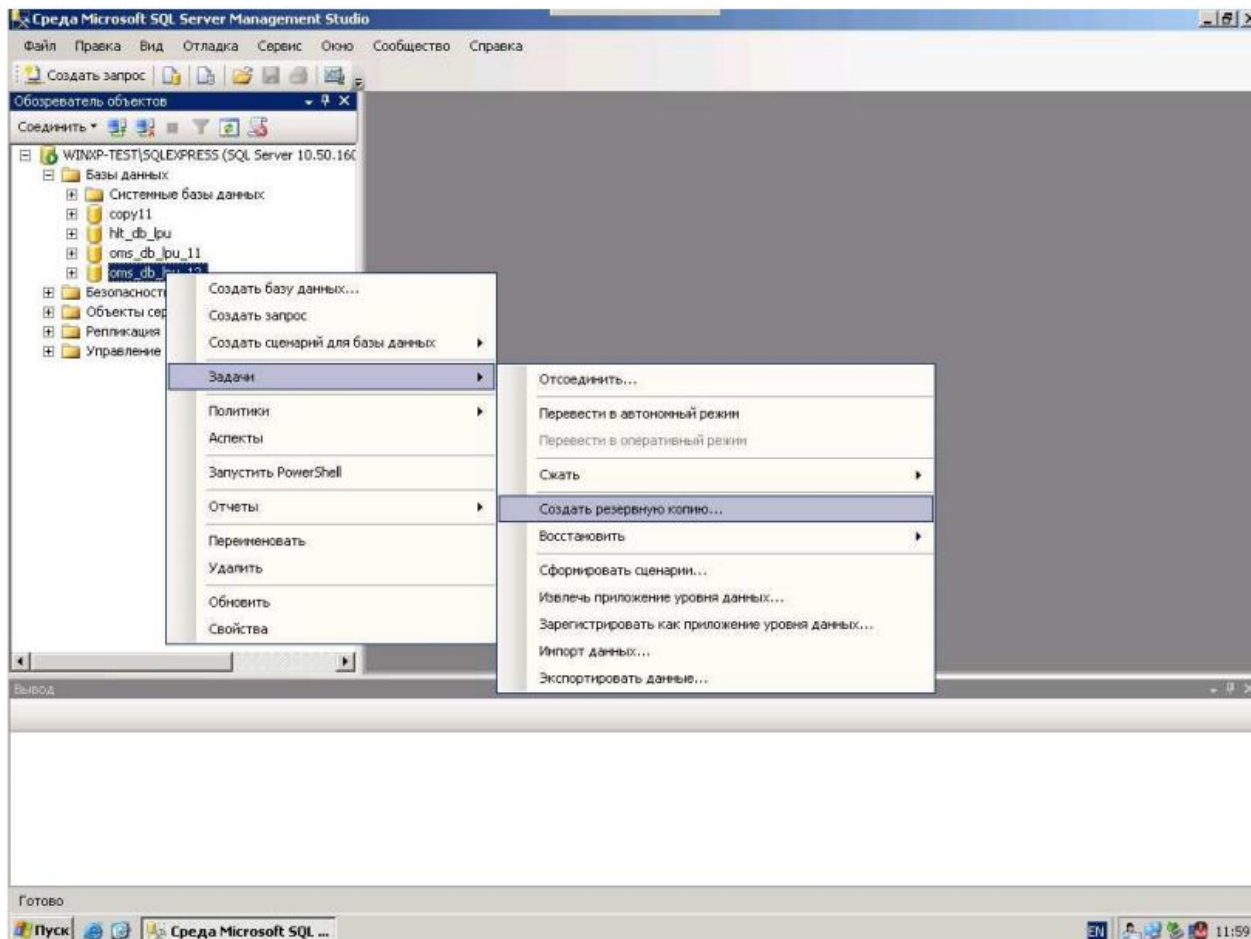


Рисунок 3.

В открывшемся окне «Резервное копирование базы данных на странице «Общие» устанавливаем настройки, как показано на рисунке 4. Примечание: на вкладке «Общие» в разделе «Назначение» удалите путь, указанный по умолчанию и укажите путь к папке, где будут сохраняться резервные копии.

Рекомендуется именовать папки по дате создания резервной копии. Следует убедиться в наличии свободного места на указываемом диске. Настройки на вкладке «Параметры» можно оставить без изменений. Для начала процесса бэкапирования нажать ОК.

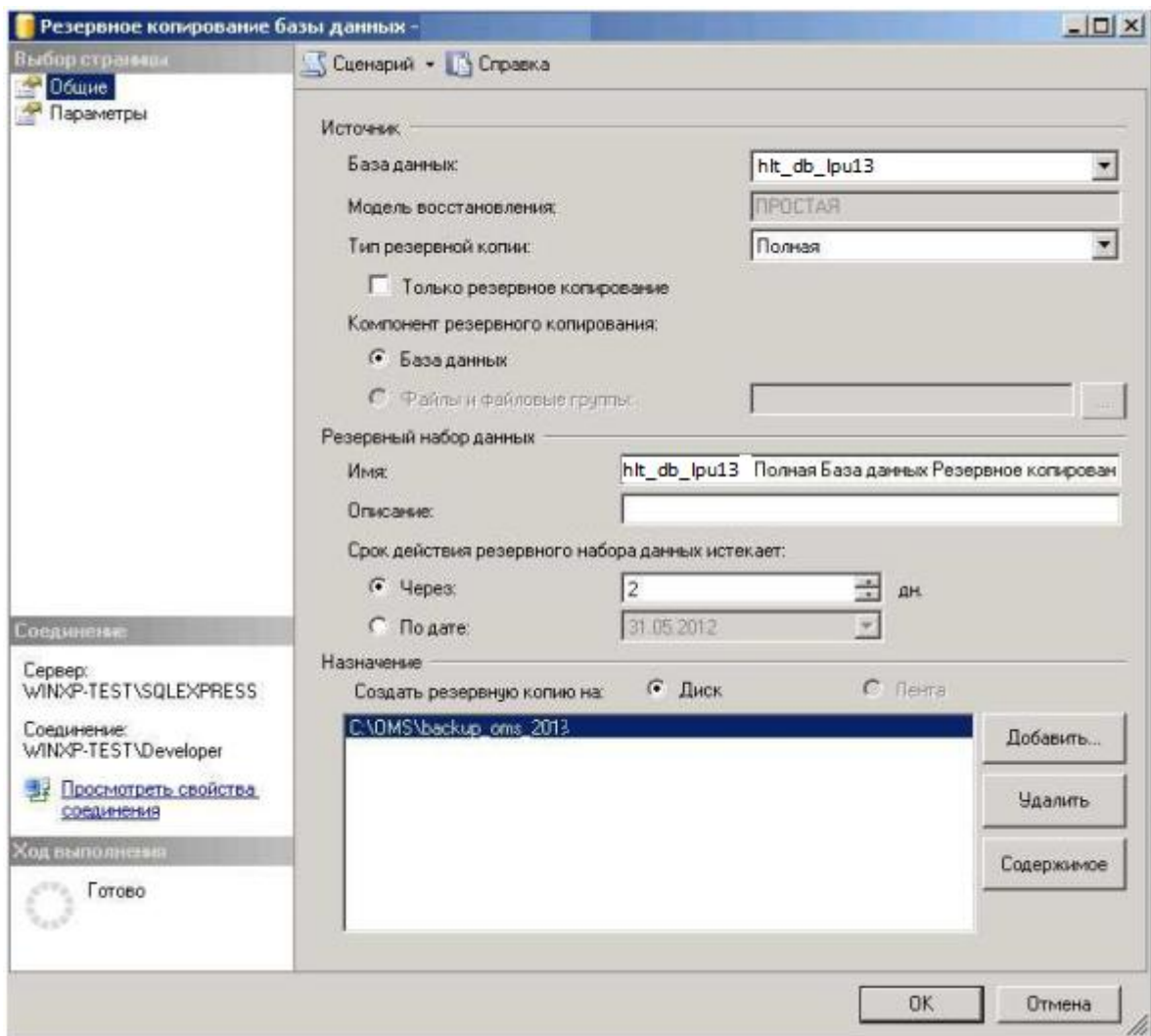


Рисунок 4. Окно «Резервное копирование базы данных – в примере hlt_db_lpu13»

7. После окончания процесса создания резервной копии, убедитесь в наличии файла базы данных в директории, указанной в пункте 6 настоящей инструкции (Назначение).

1.1. Восстановление из резервной копии

Перед восстановлением из резервной копии убедитесь, что восстанавливаемая копия верная и базы с таким именем не существует в MS SQL Server.

Примечание :

Если база создана в более поздней версии, чем установленная на вашем компьютере версия MS SQL Manager Studio, следует перед восстановлением обновить версию MS SQL Manager Studio.

1. Запускаем SQL Server Management Studio. (Рисунок 1)

2. В окне «Соединение с сервером» в поле «Проверка подлинности» выбираем пункт «Проверка подлинности Windows». Нажимаем кнопку «Соединить». (Рисунок 2)

3. В обозревателе объектов нажимаем на «Базы данных» правой кнопкой мыши, после чего откроется контекстное меню. В контекстном меню выбираем пункт «Восстановить базу данных» (Рисунок 5)

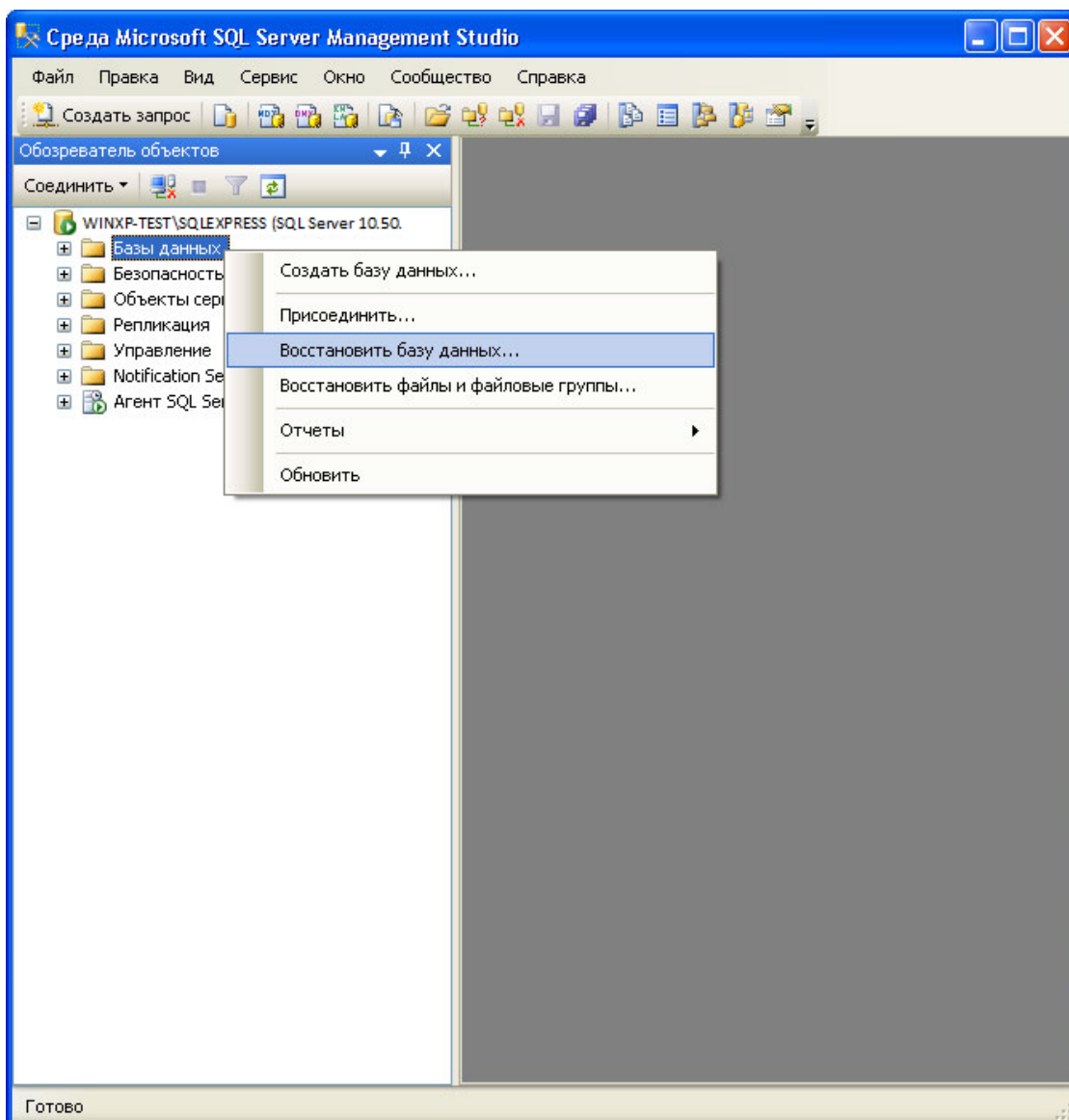


Рисунок 5

4. На странице «Общие» выполнить следующие действия (Рисунок 6):

В поле «В базу данных» ввести имя для восстанавливаемой базы – в примере для 2013 года наименование базы hlt_db_lru13 (если будет указано имя существующей базы, то это эквивалентно тому, что сначала полностью удалить существующую базу и затем восстановить из резервной копии новую базу, т.е. все данные существующей базы будут утеряны – будьте внимательны!).

Установить переключатель «С устройства» и указать путь к файлу резервной копии;

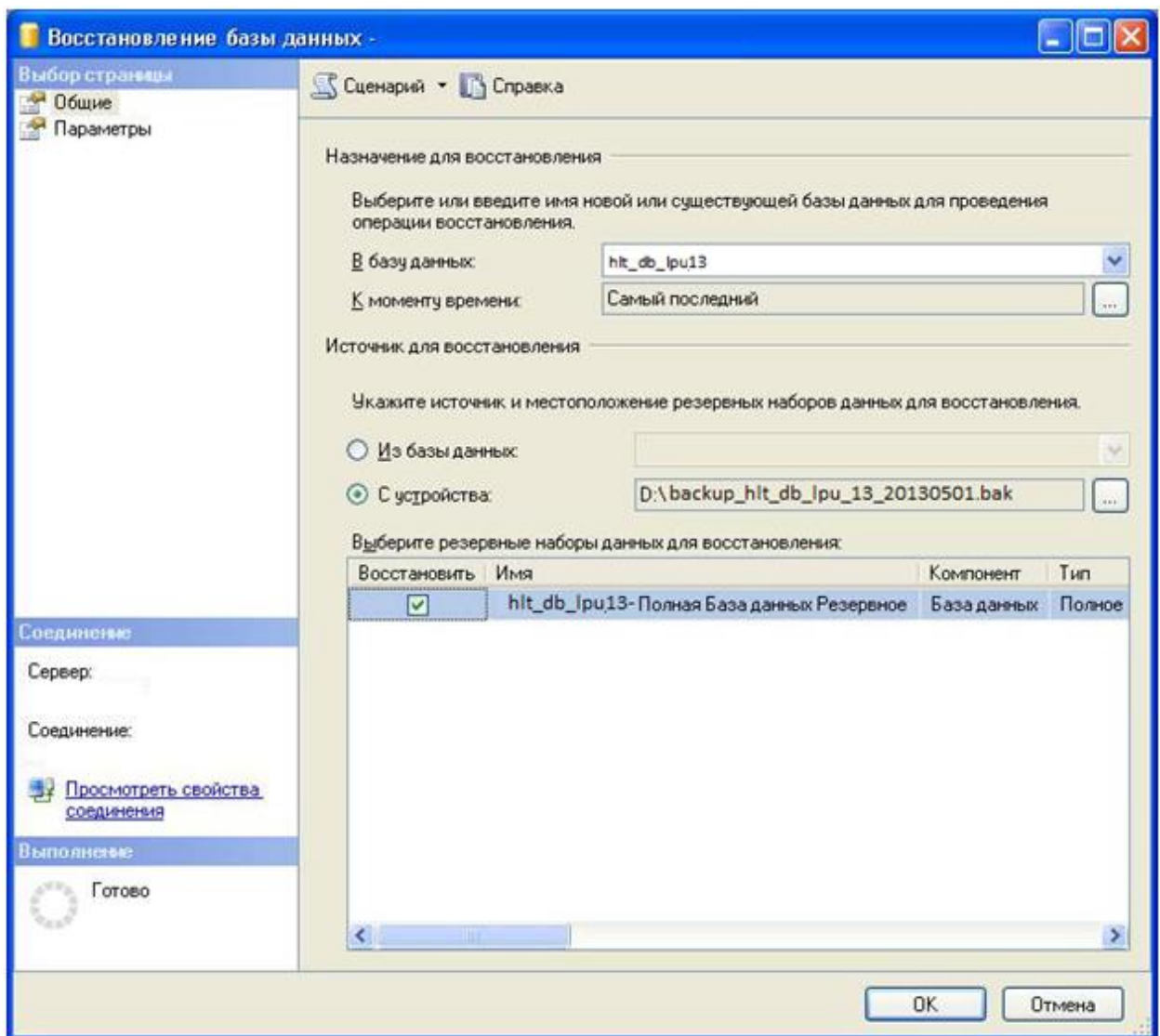


Рисунок 6

Установить галочку «Восстановить» в нужной строке (которых может быть несколько, если один файл *.bak содержит несколько резервных копий базы).